

**СОВЕТ ДЕПУТАТОВ**  
**МУНИЦИПАЛЬНОГО ОКРУГА МАРЬИНА РОЩА**  
**РЕШЕНИЕ**

**31.08.2022 № 8/4-СД**

**О согласовании установки ограждающих устройств на придомовой территории многоквартирного дома по адресу: Старомарьинское ш., д.17**

В соответствии с пунктом 5 части 2 статьи 1 Закона города Москвы от 11 июля 2012 года № 39 «О наделении органов местного самоуправления муниципальных округов в городе Москве отдельными полномочиями города Москвы», постановлением Правительства Москвы от 2 июля 2013 года № 428-ПП «О Порядке установки ограждений на придомовых территориях в городе Москве», рассмотрев обращение уполномоченного лица и протокол общего собрания собственников помещений в многоквартирном доме об установке ограждающих устройств на придомовой территории многоквартирного дома по адресу: ул. Старомарьинское ш., д.17 **Совет депутатов муниципального округа Марьяна роща решил:**

1. Согласовать установку ограждающих устройств (2-х автоматических шлагбаумов) на придомовой территории многоквартирного дома по адресу: Старомарьинское ш., д.17 согласно прилагаемому проекту (приложение).

2. Направить копию настоящего решения в Департамент территориальных органов исполнительной власти города Москвы, в управу района Марьяна роща города Москвы и лицу, уполномоченному на представление интересов собственников помещений в многоквартирных домах по вопросам, связанным с установкой ограждающих устройств и их демонтажем.

3. Опубликовать настоящее решение в бюллетене «Московский муниципальный вестник» и разместить на официальном сайте муниципального округа Марьяна роща.

4. Контроль за выполнением настоящего решения возложить на главу муниципального округа Марьяна роща Игнатову Е.А.

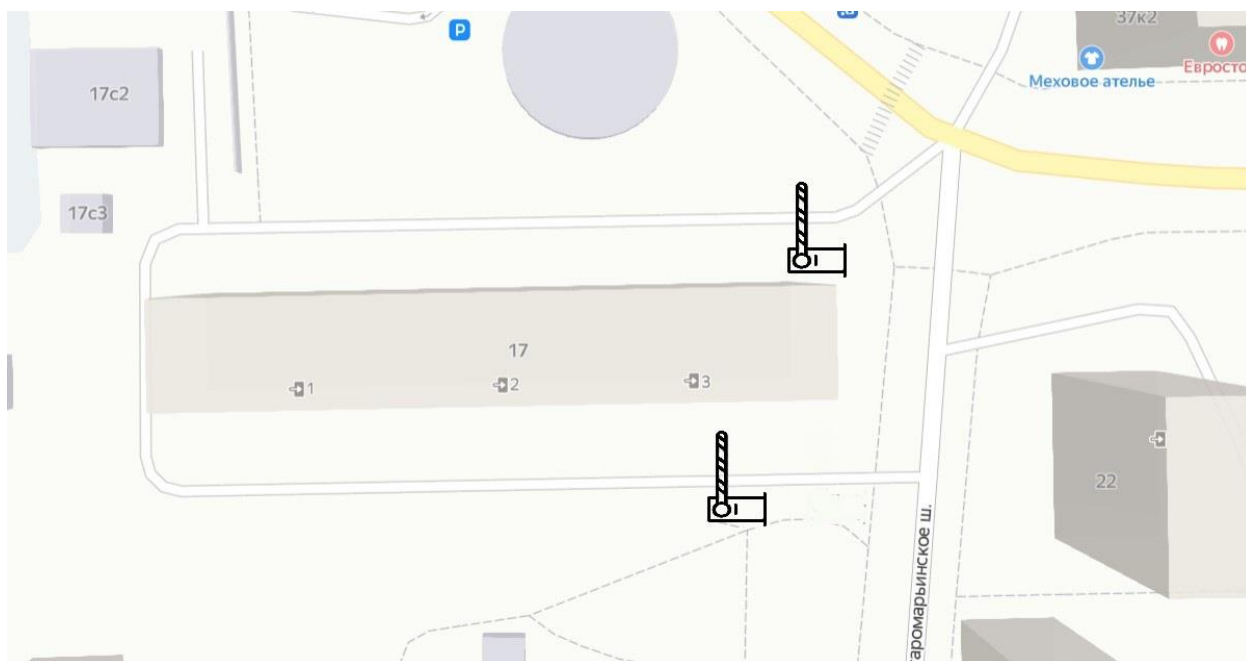
**Глава муниципального округа Марьяна роща**

**Е.А. Игнатова**

**Проект размещения ограждающих устройств  
на придомовой территории многоквартирного дома  
по адресу: Старомарьинское ш., д.17**

**1.1 1.1. Схема размещения ограждающих устройств для регулирования въезда/выезда транспортных средств на придомовую территорию, расположенную по адресу: г. Москва, ул. Старомарьинское шоссе д. 17**

Место размещения: г. Москва, ул. Старомарьинское шоссе д. 17, при въезде на придомовую территорию.



**1.2** - автоматический шлагбаум - «Откатной антивандальный шлагбаум», осуществляет въезд/выезд автотранспорта. Въезд осуществляется при помощи GSM модуля, предназначенного для управления шлагбаумами со стационарного и мобильного телефонов. Также возможно использовать на открывание пульт дистанционного управления (брелок). Оснащен оборудованием для осуществления диспетчеризации.

**1.2. Тип шлагбаума**

Шлагбаум состоит из стальной стрелы и стальной стойки, установленной на бетонное основание и закрепленной болтами, вмонтированными в бетонное основание. В стойке шлагбаума находится электромеханический привод, а также блок электронного управления. Привод, перемещающий стрелу, состоит из электродвигателя, редуктора. Шлагбаум снабжен регулируемым устройством безопасности, а также устройством фиксации стрелы в любом положении и ручной расцепитель для работы в случае отсутствия электроэнергии.

**1.3. Размеры шлагбаума**

- Откатной антивандальный шлагбаум
- Длина стрелы шлагбаума – 4000 мм;
- Высота стрелы шлагбаума – 1200 мм;

## 1.6. Внешний вид шлагбаума

Шлагбаум (см. рисунок) состоит профильной стальной стрелы оранжевого цвета, а также стальной стойки, обработанной катафорезом и покрашенной полиэфирной краской в оранжевый цвет.



## 1.4. Технические характеристики шлагбаума

- Питание - переменное 50 гц, постоянное 230 В
- Потребляемая мощность - 300 Вт
- Вращающий момент - 100 Нм
- Минимальное время открывания – 20-25 с
- Диапазон рабочих температур - - 20 + 50 °С
- Рабочий цикл (циклов/час) - 90
- Вес кг - 220 кг

### 1.3 1.5 Разрешение на проведение строительных работ:

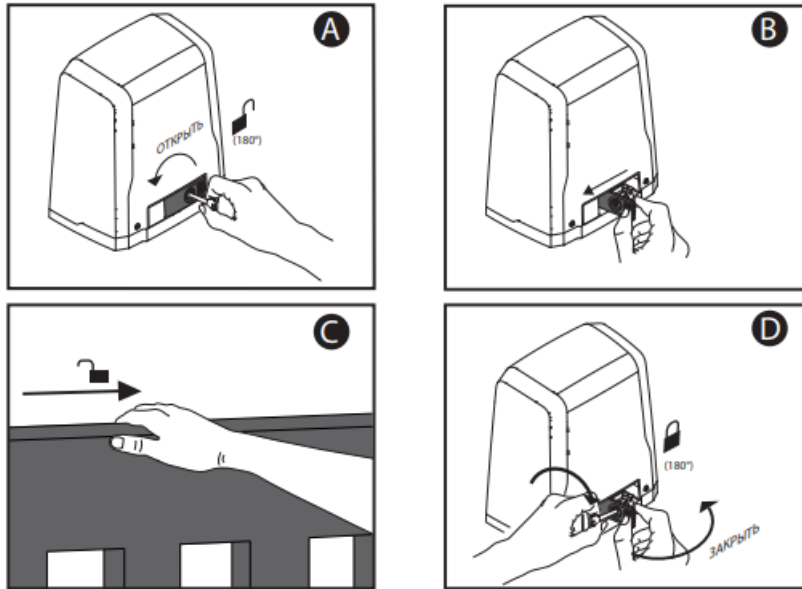
В соответствии с *Постановлением Правительства Москвы от 27.08.2013 г. № 432-ПП "О видах, параметрах и характеристиках объектов благоустройства территории, для размещения которых не требуется получение разрешения на строительство, и видах работ по изменению объектов капитального строительства и (или) их частей, не затрагивающих конструктивные и иные характеристики их надежности и безопасности, не нарушающих права третьих лиц и не превышающих предельные параметры разрешенного строительства, реконструкции, установленные градостроительными планами соответствующих земельных участков, для выполнения которых не требуется получение разрешения на строительство"* разрешение на проведение строительных работ по установке шлагбаумов с организацией оснований с заглублением до 0,3 м не требуется.

## 1.6 Порядок работы при отсутствии напряжения

Система управления позволяет передвигать стрелу шлагбаума вручную при отключении электропитания. Для этого необходимо произвести разблокировку электропривода.

Порядок разблокировки электропривода приведен на Рисунке 1.

Рис. 3



После разблокировки привода стрелу можно двигать вручную.

### 1.7 Обеспечение круглосуточного доступа коммунальным и экстренным службам

У шлагбаума осуществляется диспетчеризация для обеспечения беспрепятственного проезда на придомовую территорию, расположенную по адресу: г. Москва, ул. Старомарьинское шоссе д. 17, пожарной техники, транспортных средств правоохранительных органов, скорой медицинской помощи, служб Министерства Российской Федерации по делам гражданской обороны, чрезвычайным ситуациям и ликвидации последствий стихийных бедствий, организаций газового хозяйства и коммунальных служб.

#### Описание диспетчеризации.

Обеспечение круглосуточного доступа коммунальным и экстренным службам:

- открытие шлагбаума (поднятие стрелы шлагбаума) экстренным и коммунальным службам (101, 102, 103, 104 и т.д.)
- принцип осуществления вызова диспетчера – звонок диспетчеру.
- нажатием кнопки на вызывной панели, установленной у шлагбаумов, осуществляется звонок на пульт управления диспетчера.
- диспетчер принимает решение об открытии шлагбаума, или разъясняет порядок въезда на придомовую территорию дома по адресу: г. Москва, ул. Старомарьинское шоссе д. 17. Для этого диспетчер может посмотреть видео с видекамеры, установленной у шлагбаума.
- открывает шлагбаум с помощью пульта управления, передав сигнал на блок управления GSM.